

Hranatá bezdrátová konfigurovatelná klávesnice Control4®



Hranatá bezdrátová konfigurovatelná klávesnice Control4® – C4-SKC-N

Bezdrátová konfigurovatelná klávesnice Control4® poskytuje elegantní rozhraní, které si každý uživatel může přizpůsobit svým potřebám a jedním dotykem tak automatizovat svůj domov. Klávesnici si můžete nastavit pomocí dvou až sedmi tlačítek. Tlačítka mají pět různých velikostí a celkem si můžete vytvořit až 38 kombinací. Před instalací ani po ní si nemusíte dělat starosti s tím, kolik tlačítek bude na klávesnici potřeba.

- Díky bezdrátové komunikaci i standardnímu drátovému vedení můžete klávesnici snadno nainstalovat jak do nových domů, tak i do rekonstruovaného prostoru.
- Díky elegantnímu, chytrému designu klávesnice snadno zapadne do vašeho domova i firmy.
- Na každé tlačítko si můžete nechat vyrýt nápis, abyste ho bez problémů rozpoznali.
- Díky gravírování, podsvícení tlačítek a programovatelné barvě se vám nápisy na tlačítkách budou dobře číst nezávisle na denní době nebo světle.
- Nastavitelné RGB LED indikátory zobrazují stav osvětlení a dalších zařízení v systému.
- Senzor okolního světla automaticky upraví podsvícení a jas stavových LED podle úrovně osvětlení v místnosti.
- Ve výchozím stavu se odesílá jako „neutrální“ zařízení bez tlačítek. Sady klávesových tlačítek nebo sady kolébkových přepínačů se prodávají samostatně v různých barvách (viz „Dostupné příslušenství“).
- Rámečky bez upevňovacích šroubků od Control4®, které se prodávají samostatně, dodávají klávesnici elegantní, nenápadný vzhled.
- Vypínač se instaluje do standardní hranaté (britský/čínský typ) nebo kulaté (evropský typ) nástěnné instalační krabice. Ke kulatým nástěnným krabicím (evropský typ) potřebujete kulatou přídržnou desku (viz „Dostupné doplňky“).
- Napájení ze zásuvek (od 120 V to 277 V) nebo nízkým napětím (pomocí 36V nebo 48V napájecího zdroje Control4).

Hranatá bezdrátová konfigurovatelná klávesnice Control4®

Produktový kód	C4-SKC-N
Požadavky na napájení	110-277 VAC +/-10 %, 50/60 Hz, 48 VDC nebo 36 VDC Toto zařízení vyžaduje připojení s nulovým vodičem střídavého proudu. Nulový vodič není vyžadován pouze v kombinaci s bezdrátovým stmívačem Control4 ve
Příkon	120 V: 350 mW 240 V: 480 mW 277 V: 540 mW 36 VDC: 430 mW
Provozní podmínky	
Provozní teplota	0 °C ~ 40 °C (32 °F ~ 104 °F)
Vlhkost	5% - 95% nekondenzující
Skladovací teplota	-20 °C ~ 70 °C (-4 °F ~ 158 °F)
Různé	
Řízení komunikace	ZigBee, IEEE 802.15.4, 2,4 GHz, 15kanalový rádiový signál s rozprostřeným spektrem
Počet drátů na konektor	jeden 0,5 mm ² - 2,5 mm ² (20 AWG - 10 AWG) NEBO dva 0,5 mm ² - 1,5 mm ² (20 AWG - 16 AWG)
Rozměry	83 x 71 x 17 mm (3,3" x 2,8" x 0,7")
Hmotnost	0,05 kg (0,12 lb)
Hmotnost balení	0,08 kg (0,18 lb)
Dostupné doplňky	
Sada hranatých tlačítek pro klávesnici (C4-CKSK-xx)	WH, SW, BL, MB, AU
Sada hranatých kolébkových přepínačů (C4-CKSR-xx)	WH, SW, BL, MB, AU
Hranatý rámeček (C4-SFP1-xx)	WH, LA, IV, BR, BL, SW, MB, BI, AU, SN, SS, VB
Dvojitý hranatý rámeček (C4-SFP2-xx)	WH, SW, BL, MB, AU
Hranatá přídržná deska (C4-SSTR-xx)	WH, SW, BL, MB, AU
Dvojitá hranatá přídržná deska (C4-SDTR-xx)	WH, SW, BL, MB, AU
Gravírované tlačítko, výška jedna (C4-EBD1H-xx)	WH, LA, IV, BR, BL, SW, MB, BI, AU, SN, SS, VB
Gravírované tlačítko, dvojitá výška (C4-EBD2H-xx)	WH, LA, IV, BR, BL, SW, MB, BI, AU, SN, SS, VB
Gravírované tlačítko, trojitá výška (C4-EBD3H-xx)	WH, LA, IV, BR, BL, SW, MB, BI, AU, SN, SS, VB
Gravírované tlačítko, kolébkové (C4-EBDR-xx)	WH, LA, IV, BR, BL, SW, MB, BI, AU, SN, SS, VB

Lesklé barvy: WH=bílá (white), LA=světlá mandlová (light almond), IV=slonová kost (ivory), BR=hnědá (brown), BL=černá (black)

Matné barvy: SW=sněhově bílá (snow white), MB=tmavě černá (midnight black), BI=béžová (biscuit), AU=hliníkově šedá (aluminum)

Kovová úprava: SN=saténový nikel (satin nickel), SS=nerezová ocel (stainless steel), VB=benátská bronzová (Venetian bronze)



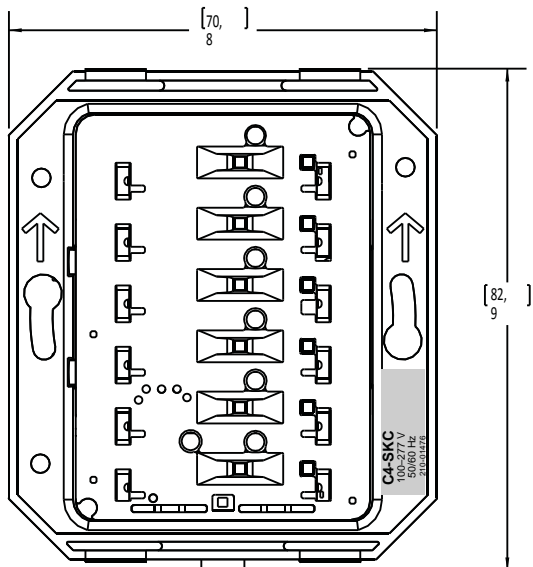
ctrl4.co/sqwirelessconfig-ds



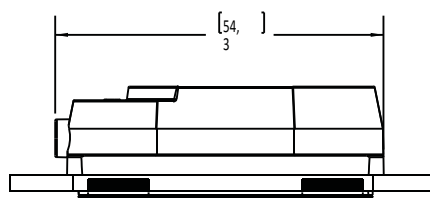
HRANATÁ BEZDRÁTOVÁ KONFIGUROVATELNÁ KLÁVESNICE

SKU: C4-SKC-N

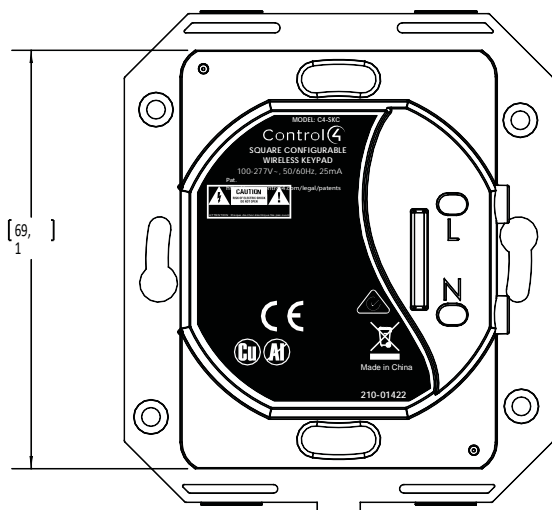
PŘEDNÍ STRANA



VRCHNÍ STRANA



ZADNÍ STRANA



STRANA

